



Bloc Château

Non combustible, fait de MICRO-ROCK[®]

- **Le Bloc Château** est fait de *Micro-Rock[®]* fini pierre architecturale, ayant la dimension de 10'' x 18'' x 3/8'' d'épaisseur, il est très léger, à peine 3 lbs par morceau. Chaque côté est biseauté, ce qui a pour effet de faire une rayure en V entre chaque morceau lorsqu'il est installé, vous permettant de les appuyer les uns contre les autres, ce qui a pour but d'éviter de mettre un joint de ciment ou autre entre chaque bloc.
- Aucune modification à la structure des murs n'est nécessaire. Il peut être utilisé autour d'un foyer, en arrière d'un poêle d'appoint, ou sur n'importe quel mur en placoplâtre régulier ou autre à l'intérieur de la maison.
- Le Bloc Château fini pierre architecturale, vous est offert en sept (7) choix de couleurs toutes aussi belles les unes que les autres. Pour un agencement décoratif parfait dans tous les décors existant ou autres.
- Le Bloc Château fini pierre architecturale est un produit québécois garanti et fabriqué ici même.



NOTE IMPORTANTE

- 1.- Lire attentivement en entier les instructions pour l'installation et s'assurer de bien comprendre le tout avant de commencer l'installation des BLOCS. Au besoin, vérifier avec votre détaillant ou encore le fabricant 1-888-592-9537 pour toute information supplémentaire. Nous ne pouvons être tenu responsables d'une installation ou d'une manipulation inadéquate.
- 2.- Toujours manipuler les pièces avec soin.
- 3.- **Ne jamais utiliser de produit chimique pour l'entretien, un linge humide est suffisant.**
- 4.- Les **BLOCS** ont déjà reçu un scellant à pierre naturelle en usine. Remettre du scellant aux 2 ans seulement.



ÉTAPES D'INSTALLATION

※ Prendre son temps lors d'une installation, permet souvent d'économiser du temps.

ATTENTION : Porter des lunettes ainsi que tous les équipements nécessaires de sécurité.

PEUT ÊTRE COUPÉ AVEC :

- COUTEAU OLFA et UNE RÈGLE
- SCIE À EAU (SANS EAU)
- RECTIFIEUSE À ANGLE (*Grinder*)
- SCIE RADIALE
- ÉGOÏNE

IMPORTANT :
NE JAMAIS UTILISER DE
SCIE SAUTEUSE

PEUT ÊTRE FIXÉ AVEC :

- CLOUEUSE DE FINITION À AIR (CLOU 1 @ 2" 18 gauge)
Évitez les clous trop longs si vous ne connaissez pas ce qu'il y a en arrière du gypse.
- SILICONE LATEX ACRYLIQUE >>> optionnel mais **non nécessaire**.

NB : L'avantage de la cloueuse à air, est que vous pouvez retirer les blocs avec un minimum de perte et les réinstaller par la suite. Il suffit d'utiliser des clous de finition de 1" à 2" pouces et de les clouer en angle de 15° degrés environ, 2 à 3 clous suffisent pour chaque bloc CHÂTEAU.

ATTENTION : À noter qu'il est très important, si vous installer des blocs sur un panneau de **Duroc**, de toujours les clouer de face, car si vous les clouer en angle, le clou pourrait courber et ressortir en avant et vous blesser la main.

INSTALLATION :

1. Pour débiter l'installation, il est préférable de commencer par le haut avec les blocs Châteaux et de terminer vers le bas du mur.
2. Installer directement sur un mur idéalement de placoplâtre (*gypse ou gyproc*), ou un contreplaqué, mur de béton ou de panneau «**DUROC**».
3. Lorsque vous coupez un bloc, pour pouvez refaire l'angle biseauté, (*ce qui réduira les pertes*), avec le bloc à sabler, grain 40, fourni avec chaque boîte de 10 blocs Châteaux.
4. Il y a plusieurs façons de décaler les blocs, voir les photos comme exemple.
5. Ne jamais clouer systématiquement dans chaque coin, ceci pour éviter de remarquer les clous. Il faut les mettre aléatoirement, ce qui les rendra impossible à les retracer sans avoir à les remplir.
6. **Pour les coins 45° et 90°** : Toujours faire une première coupe à 90° au bon endroit et couper le degré dans le côté du morceau en vous référant au-devant de la pièce.

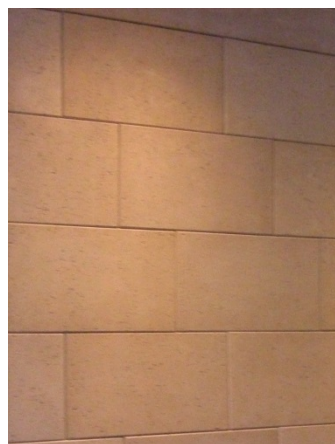
7. **Pour faire le joint des coins** : Une fois les blocs bien fixer avec les clous, au besoin mettre le silicone latex acrylique afin de s'assurer que les blocs de coins ne bougerons pas du tout.
8. Utiliser un papier sablé pour cassé le coin et niveler le tout.
9. Passer la balayeuse sur les blocs pour enlever toute poussière.
10. Utiliser du ruban couvrant (*masking tape*) de 2'' de large pour coller de chaque côté en ne laissant que l'ouverture à combler.
11. Préparer le mélange tel qu'indiqué sur le sac (*important de faire de petites quantités à la fois*), le produit fige rapidement.
12. Appliquer le mélange de manière à le faire pénétrer entre les deux parties et ne pas en laisser trop épais inutilement et faire environ 2 pieds linéaires à la fois.
13. Passer une lame de couteau Olfa au-dessus du ruban couvrant (*masking tape*) pour enlever tout excédant.
14. Répéter les étapes de 11 à 13 jusqu'à ce que le coin soit fait en entier.
15. Enlever le ruban couvrant (*masking tape*) et repasser une deuxième fois la lame du couteau Olfa pour enlever l'excédent qui reste soit de l'épaisseur du ruban couvrant (*masking tape*).
16. Laisser environ 30 minutes et passer un linge humide pour uniformiser la couleur du coin.

NB : Il est normal pour les foyers efficaces, que la partie du centre pâlisce un peu ce qui leur rend un effet plus naturel.

Exemples : façons d'installer les blocs



Décalage 1/2, plein, 1/2, plein etc.



Décalage 1/3, 2/3, plein, 1/3, 2/3, plein, etc.